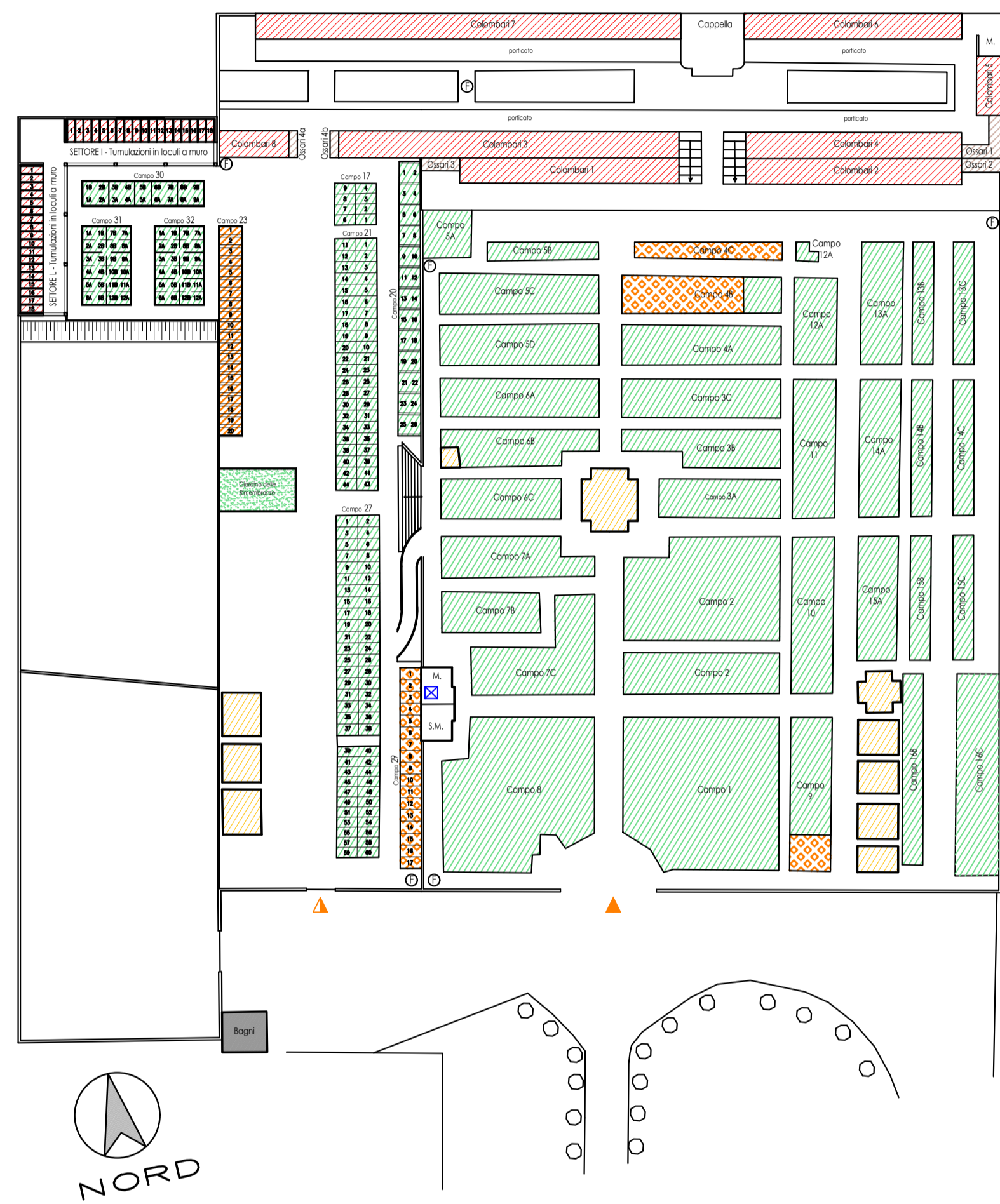
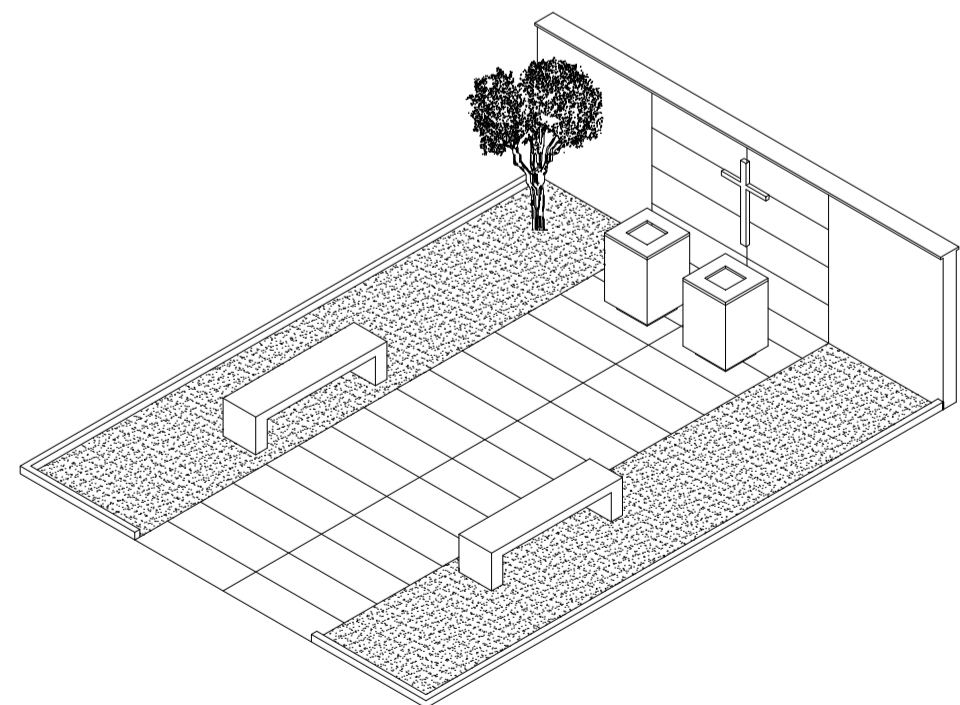


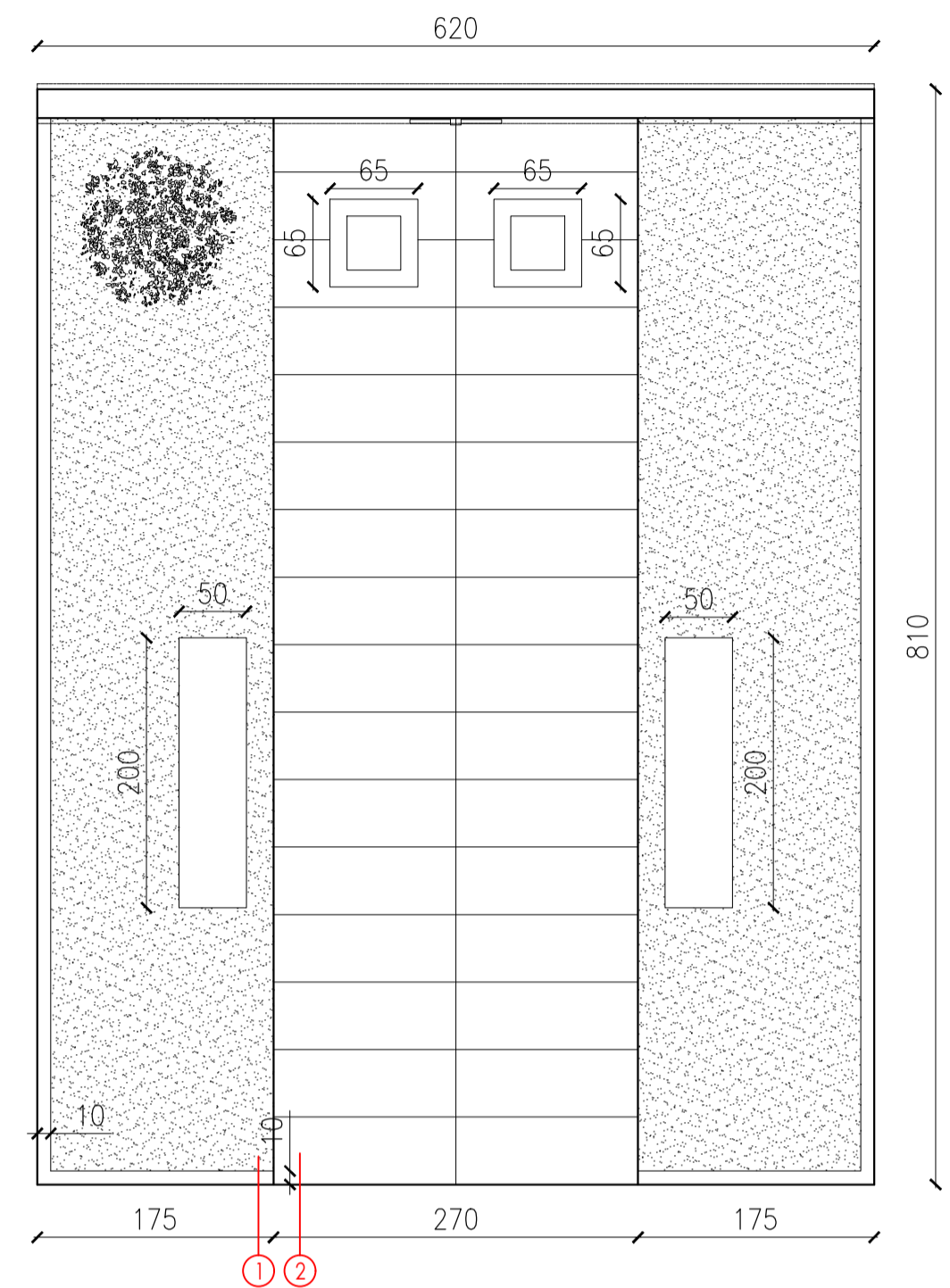
Planimetria scala 1:500



Assonometria



Prospetto



Prospetto

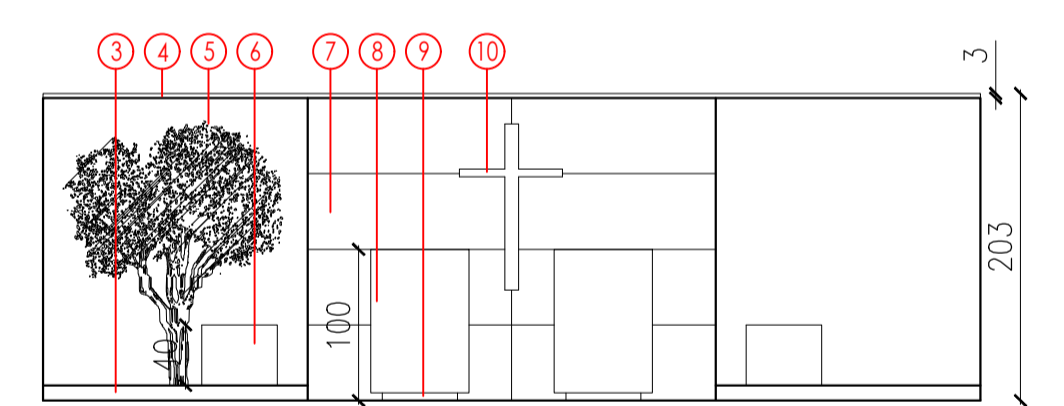
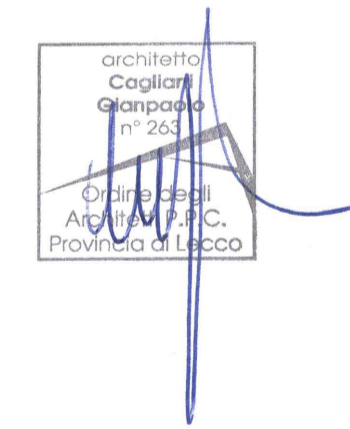


Tabella Materiali

1. Prato
2. Pavimentazione in pietra tipo santa flora tagliata a piano sega spessore 4 cm
3. Bordo in beola bianca levigata spessore 10 cm
4. Copertina in pietra tipo santa flora levigata spessore 3 cm
5. Intonaco a base di calce lasciato al rustico color terra di siena
6. Panche in beola bianca levigata spessore 10 cm
7. Rivestimento in pietra tipo santa flora levigato spessore 1,5 cm
8. Vasche in cls 60x60x100 cm con rivestimento in beola bianca levigata spessore 1,5 cm
9. Bordo in beola bianca levigata spessore 10 cm
10. Croce in acciaio corten



il progettista

il responsabile del procedimento

A Sistemazione Avvenuta

architetto <b>G. PAOLO CAGLIANI</b> via Malgaretta, 11 - tel. 039/509321 23887 OLGiate MOLGORA		dott.ssa <b>LAURA CAGLIANI</b>	
COMUNE: LOMAGNA COMMITTENTE: AMM.NE COMUNALE DI LOMAGNA	PROV. LC	DATA: LUGLIO 2020	AGGIORNAMENTI:
PROGETTO: PROGETTO DI FATTIBILITA' TECNICA ED ECONOMICA REALIZZAZIONE GIARDINO DELLE RIMEMBRANZE E CINERARIO COMUNE PRESSO IL CIMITERO COMUNALE			RAPPORTO: 1:500 1:50
OGGETTO: PLANIMETRIA GENERALE, PIANTA, PROSPETTO e ASSONOMETRIA			RIFERIMENTO: 2