



Programma di Bacino del Trasporto Pubblico Locale

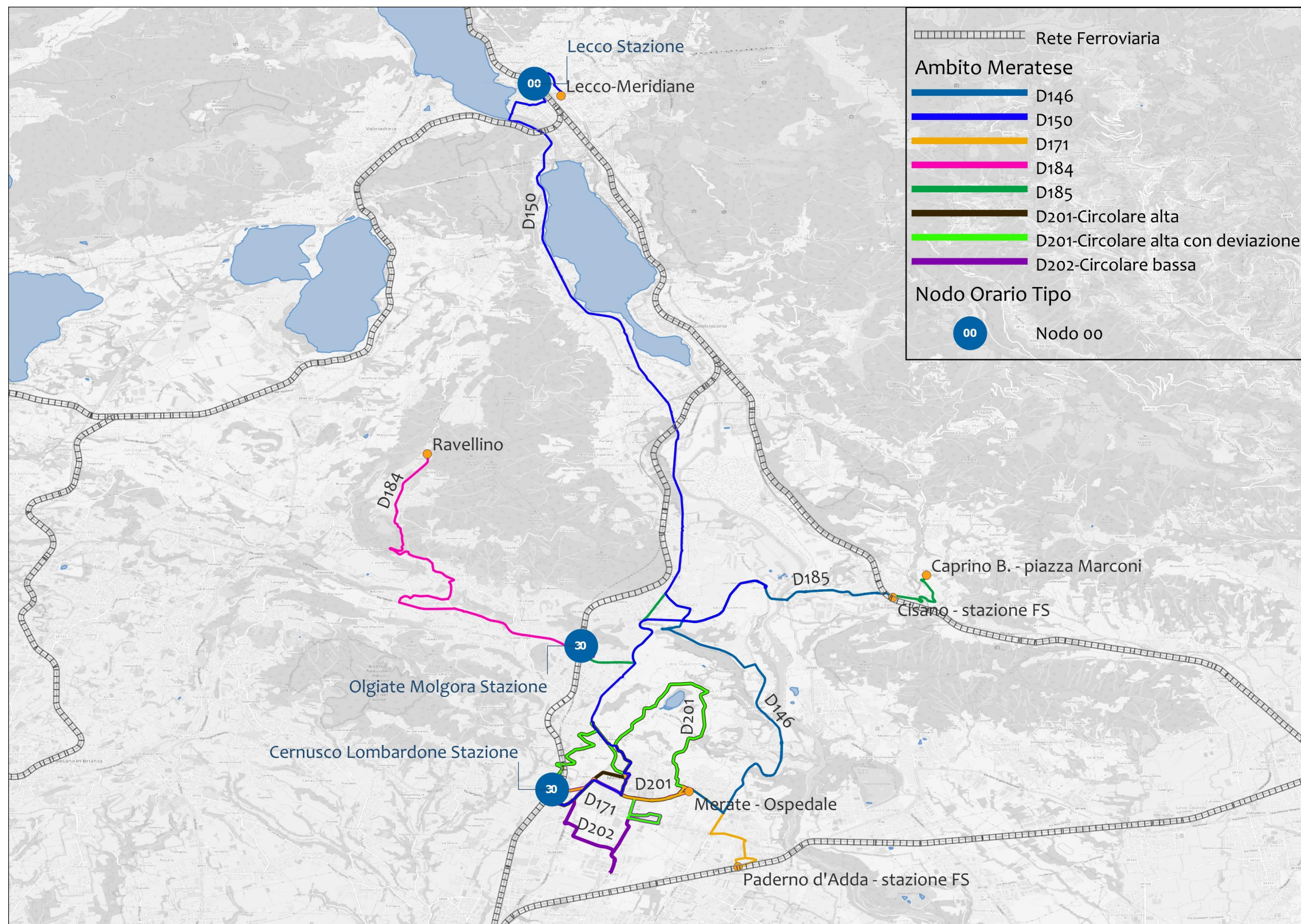
Allegato 3.4

Meratese

Agenzia per il
Trasporto Pubblico
Locale del Bacino di
Como, Lecco e Varese

Como, Maggio 2025

Scheda ambito: Meratese



Scheda ambito: Meratese

L’ambito meratese costituisce la parte Sud Orientale della provincia di Lecco. La città di Merate è il secondo centro per numero di abitanti (ca. 15.000) della provincia di Lecco. Il territorio collinare è costellato di numerosi centri abitati e produttivi piuttosto dispersi sul territorio, quali Airuno, Brivio, Calco Cernusco Lombardone, Imbersago, La Valletta Brianza, Lomagna, Merate, Montevecchia, Olgiate Molgora, Osnago, Paderno d’Adda Robbiate, Santa Maria Hoe’, Verderio.

La parte più meridionale del territorio confina con la provincia di Monza e Brianza verso la quale si riscontrano importanti flussi di mobilità.

Il nodo ferroviario di Cernusco-Merate (linea ferroviaria S8 Milano-Carnate-Lecco) garantisce buona accessibilità all’area su scala regionale grazie ai frequenti collegamenti cadenzati verso Milano e Lecco. La stazione di Paderno d’Adda è servita dalla linea R14 Milano-Bergamo.

Merate rappresenta il punto di interscambio tra numerose linee e il capolinea di alcune trasversali (Como - Merate e Besana - Merate); Cernusco Lombardone e Brivio sono punti di attestazione di linee nord-sud e nodi di transito per le linee trasversali.

Il servizio per l’utenza scolastica interessa i poli di Novate dove sono presenti gli istituti scolastici superiori Agnesi e Viganò.

Il servizio viene ristrutturato attorno al nodo di Cernusco-Merate FS.

Il servizio nell’area urbana di Merate, attualmente esercito come linea D70, viene rivisitato con la creazione di nuove linee:

- Linea D170: linea attiva nelle fasce orarie di punta, che mantiene le corse della linea ex linea D70.
- Linea D171: linea di collegamento trasversale tra la stazione di Cernusco-Merate e quella di Paderno d’Adda, attiva nelle fasce orarie di morbida.
- Linea D172: collegamento tra Paderno d’Adda e Carnate, afferente all’ambito della Brianza Lecchese (comprende anche alcune corse di punta caratterizzate dal medesimo percorso).
- Linea D201: nuova linea circolare meratese, con due varianti di percorso, che collega la stazione con le diverse frazioni a nord del centro di Merate; la linea è esercita nelle fasce orarie di punta e di morbida, con corse in coincidenza con i treni.
- Linea D202: nuova linea circolare meratese, che collega la stazione, il centro e le frazioni a sud di Merate; la linea è esercita nelle fasce orarie di punta e di morbida, con corse in coincidenza con i treni.

La tabella seguente riporta le linee afferenti all’ambito con relativa gerarchia e vincoli di orario.

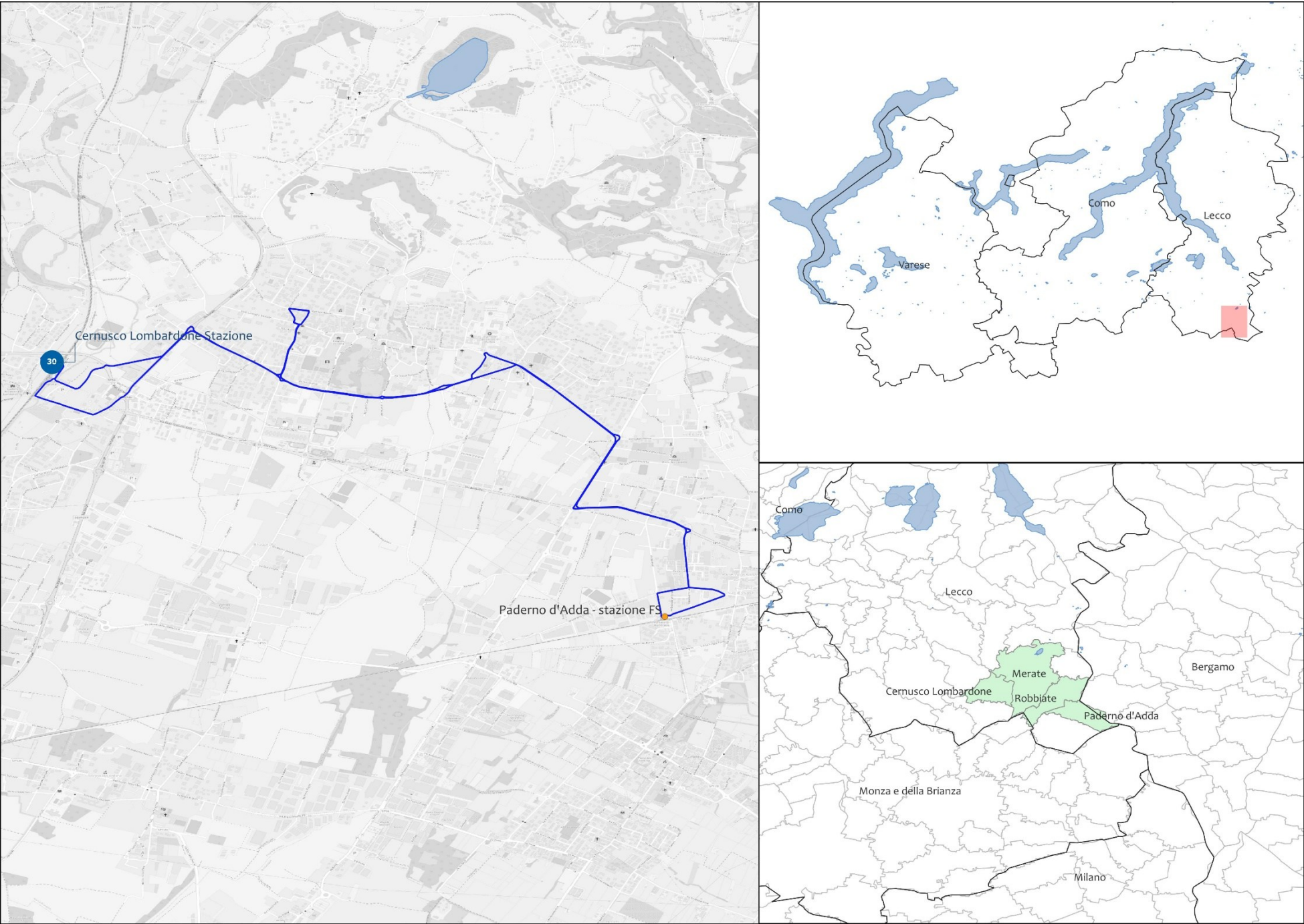
Linea	Percorso	Gerarchia	Cadenzamento in morbida	Vincoli d’orario
D146	Merate - Cisano B.	E2	120’	
D147	Merate - Lomagna	E3	-	
D148	S. Maria Hoè - Besana	E3	-	Cernusco-Merate: nodo .30 Olgiate Molgora: nodo .30
D150	Lecco - Merate FS	E2	120’	Cernusco-Merate: nodo .30 Lecco: nodo .00
D170	Arlate - Merate FS - Vimercate	E3	-	Cernusco-Merate: nodo .30
D171	Merate FS - Paderno d'Adda	E1	60’	Cernusco-Merate: nodo .30
D184	Olgiate Molgora - Ravellino	E2	120’	Olgiate Molgora: nodo .30
D185	Olgiate Molgora - Caprino B.	E2	120’	Olgiate Molgora: nodo .30
D201	Merate FS - Sartirana - Merate FS (circ. alta)	U3	-	Cernusco-Merate: nodo .30
D202	Merate FS - Brugarolo - Merate FS (circ. bassa)	U3	-	Cernusco-Merate: nodo .30

Le pagine seguenti riportano le schede di ciascuna linea, ordinate per gerarchia; per le linee interurbane con gerarchia primaria e secondaria è mostrato il percorso principale associato alle coppie di progetto nelle fasce orarie di morbida, mentre per le altre linee è mostrato l’insieme dei percorsi, non essendo generalmente presente un percorso principale.

Codice Linea D171

Nome Linea	Merate FS - Paderno d'Adda
Lotto	3
Gerarchia	E1
Lunghezza media [km]	7,78
Nodi interscambio ferro-gomma	Cernusco-Merate, Paderno d'Adda

Produzione di punta [bus km/anno]	0
Produzione di morbida [bus km/anno]	55.659
Produzione totale [bus km/anno]	55.659



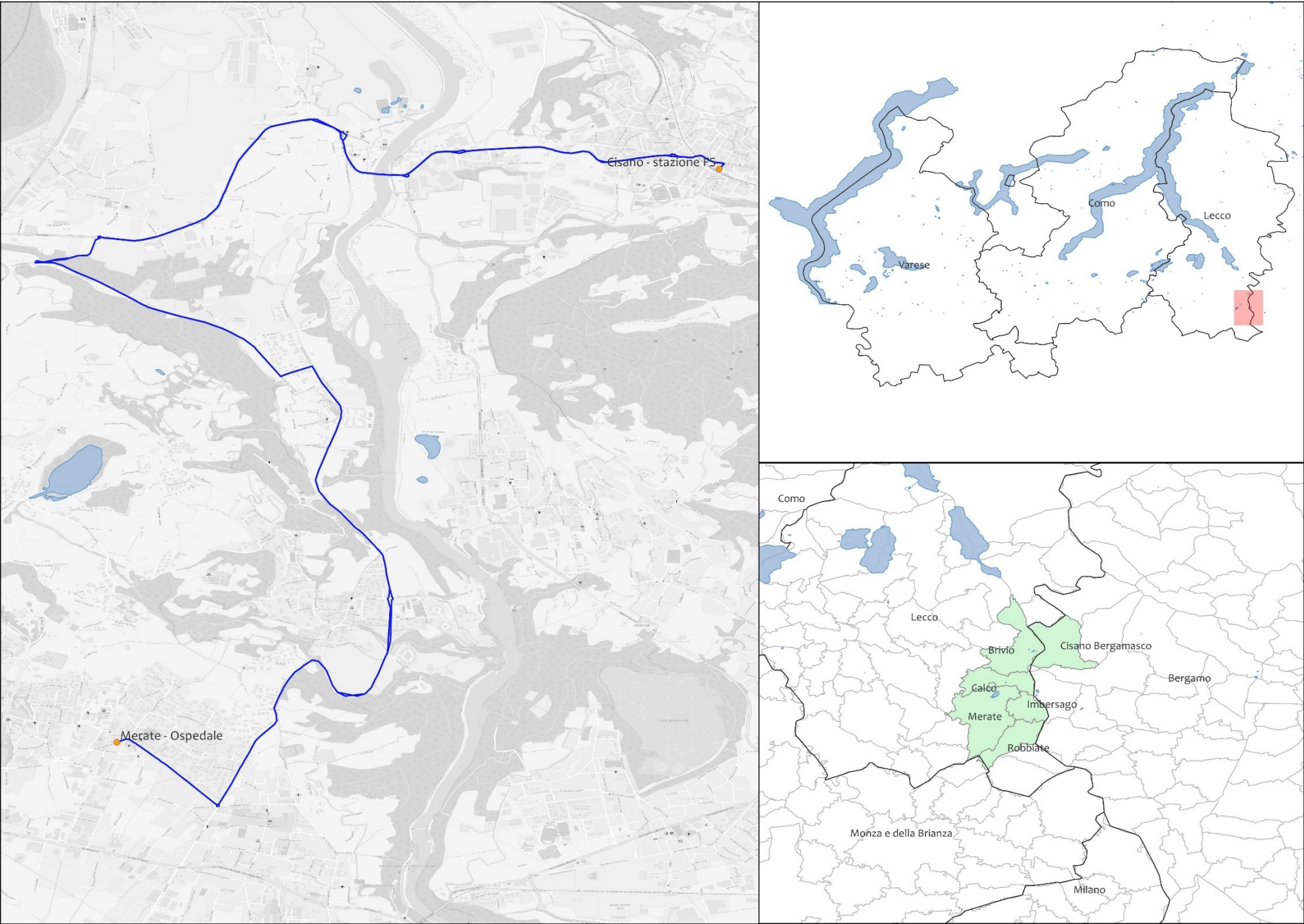
	Feriale invernale	Sabato invernale	Festivo invernale	Feriale estivo no agosto	Sabato estivo no agosto	Feriale agosto	Sabato agosto	Festivo estivo
Giorni	187	39	46	45	9	19	4	14
Coppie/giorno di progetto	11	11	6	11	11	6	6	6
Produzione [bus km/anno]	31.999	6.674	4.293	7.700	1.540	1.773	373	1.307

Scheda ambito: Meratese

Codice Linea D146

Nome Linea	Merate - Cisano B.
Lotto	3
Gerarchia	E2
Lunghezza media [km]	13,15
Nodi interscambio ferro-gomma	Cisano B.

Produzione di punta [bus km/anno]	132.989
Produzione di morbida [bus km/anno]	57.288
Produzione totale [bus km/anno]	190.277



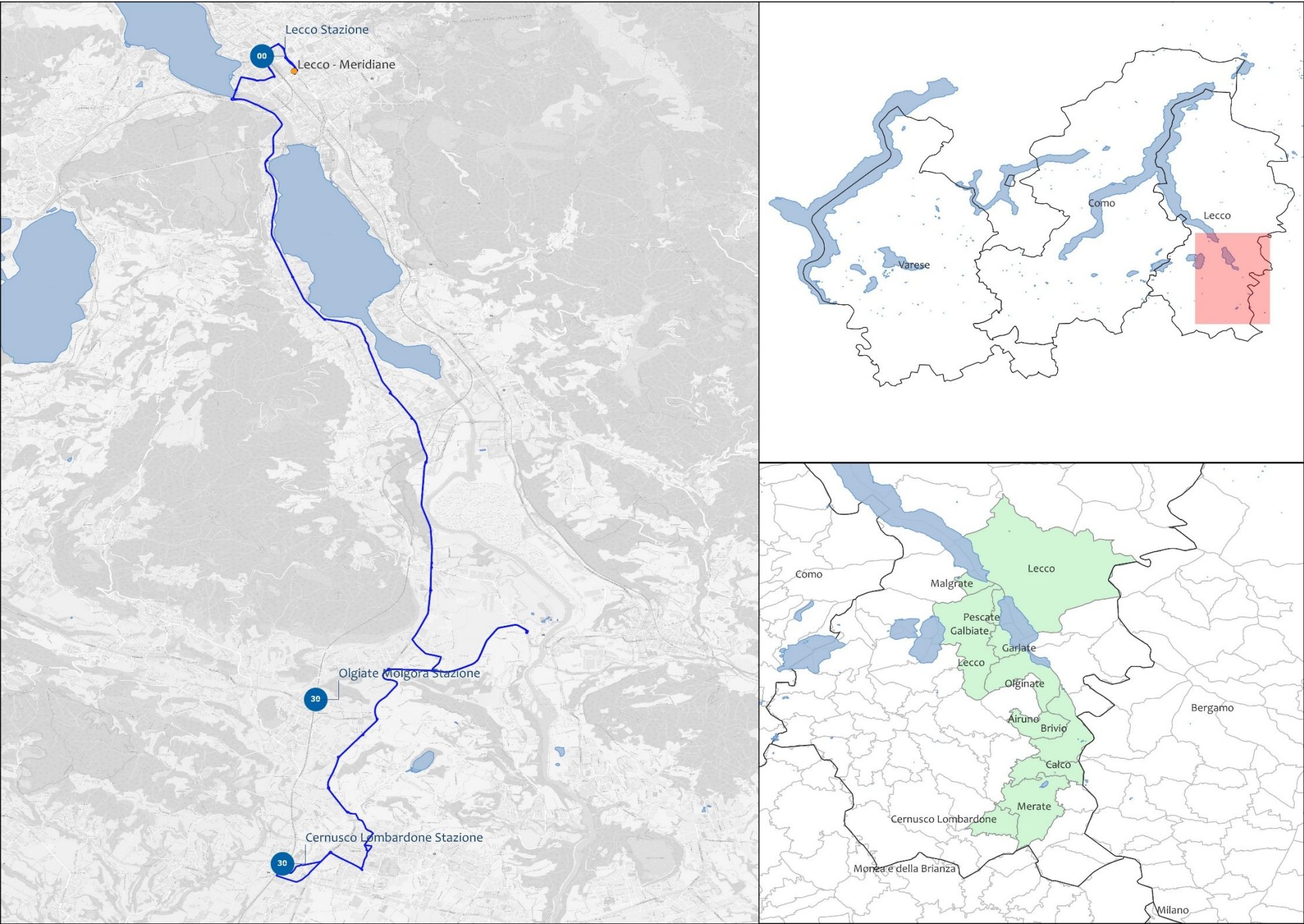
	Feriale invernale	Sabato invernale	Festivo invernale	Feriale estivo no agosto	Sabato estivo no agosto	Feriale agosto	Sabato agosto	Festivo estivo
Giorni	187	39	46	45	9	19	4	14
Coppie/giorno di progetto	6	6	6	6	6	6	6	6
Produzione [bus km/anno]	29.512	6.155	7.260	7.102	1.420	2.999	631	2.209

Scheda ambito: Meratese

Codice Linea	D150
--------------	------

Nome Linea	Lecco - Merate FS
Lotto	3
Gerarchia	E2
Lunghezza media [km]	29,80
Nodi interscambio ferro-gomma	Cernusco-Merate, Lecco

Produzione di punta [bus km/anno]	48.830
Produzione di morbida [bus km/anno]	108.336
Produzione totale [bus km/anno]	157.166



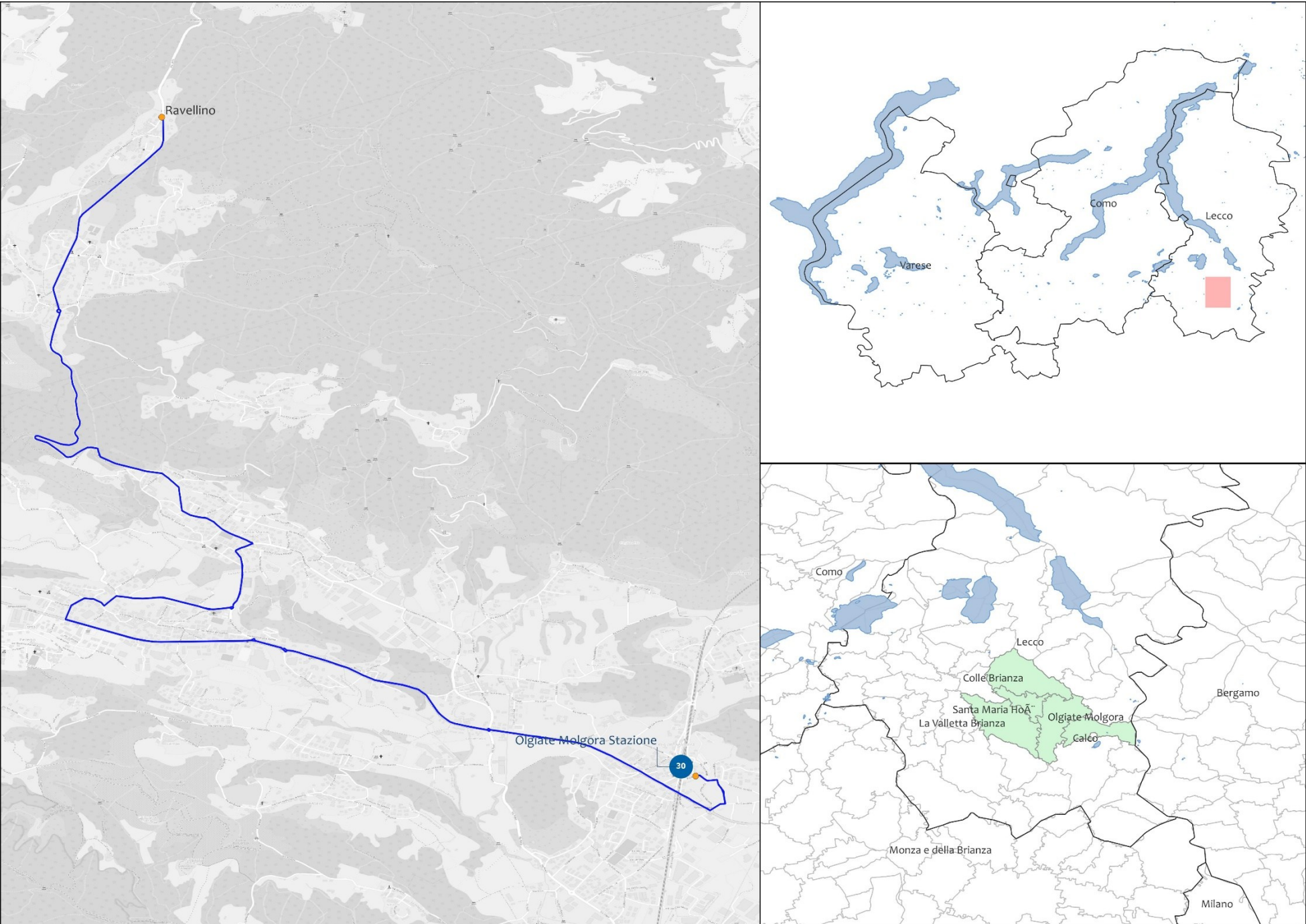
	Feriale invernale	Sabato invernale	Festivo invernale	Feriale estivo no agosto	Sabato estivo no agosto	Feriale agosto	Sabato agosto	Festivo estivo
Giorni	187	39	46	45	9	19	4	14
Coppie/giorno di progetto	6	6	0	6	6	6	6	0
Produzione [bus km/anno]	66.861	13.944	0	16.090	3.218	6.793	1.430	0

Scheda ambito: Meratese

Codice Linea	D184
--------------	------

Nome Linea	Olgiate Molgora - Ravellino
Lotto	3
Gerarchia	E2
Lunghezza media [km]	10,26
Nodi interscambio ferro-gomma	Olgiate Molgora

Produzione di punta [bus km/anno]	15.264
Produzione di morbida [bus km/anno]	37.296
Produzione totale [bus km/anno]	52.560

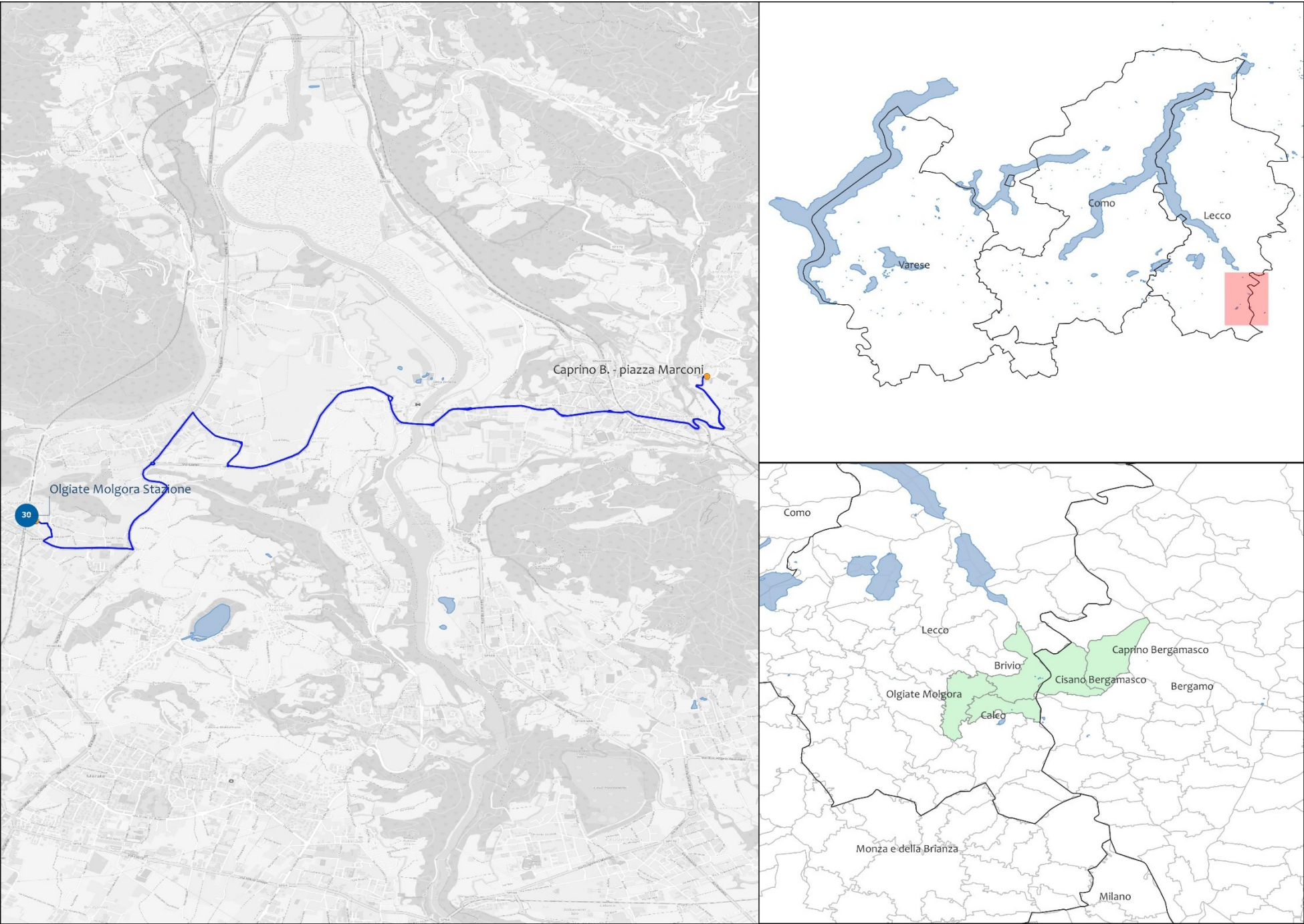


	Feriale invernale	Sabato invernale	Festivo invernale	Feriale estivo no agosto	Sabato estivo no agosto	Feriale agosto	Sabato agosto	Festivo estivo
Giorni	187	39	46	45	9	19	4	14
Coppie/giorno di progetto	6	6	0	6	6	6	6	0
Produzione [bus km/anno]	23.018	4.801	0	5.539	1.108	2.339	492	0

Codice Linea D185

Nome Linea	Olgiate Molgora - Caprino B.
Lotto	3
Gerarchia	E2
Lunghezza media [km]	10,92
Nodi interscambio ferro- gomma	Cisano B., Olgiate Molgora

Produzione di punta [bus km/anno]	19.144
Produzione di morbida [bus km/anno]	39.714
Produzione totale [bus km/anno]	58.859



	Feriale invernale	Sabato invernale	Festivo invernale	Feriale estivo no agosto	Sabato estivo no agosto	Feriale agosto	Sabato agosto	Festivo estivo
Giorni	187	39	46	45	9	19	4	14
Coppie/giorno di progetto	6	6	0	6	6	6	6	0
Produzione [bus km/anno]	24.510	5.112	0	5.898	1.180	2.490	524	0

Scheda ambito: Meratese

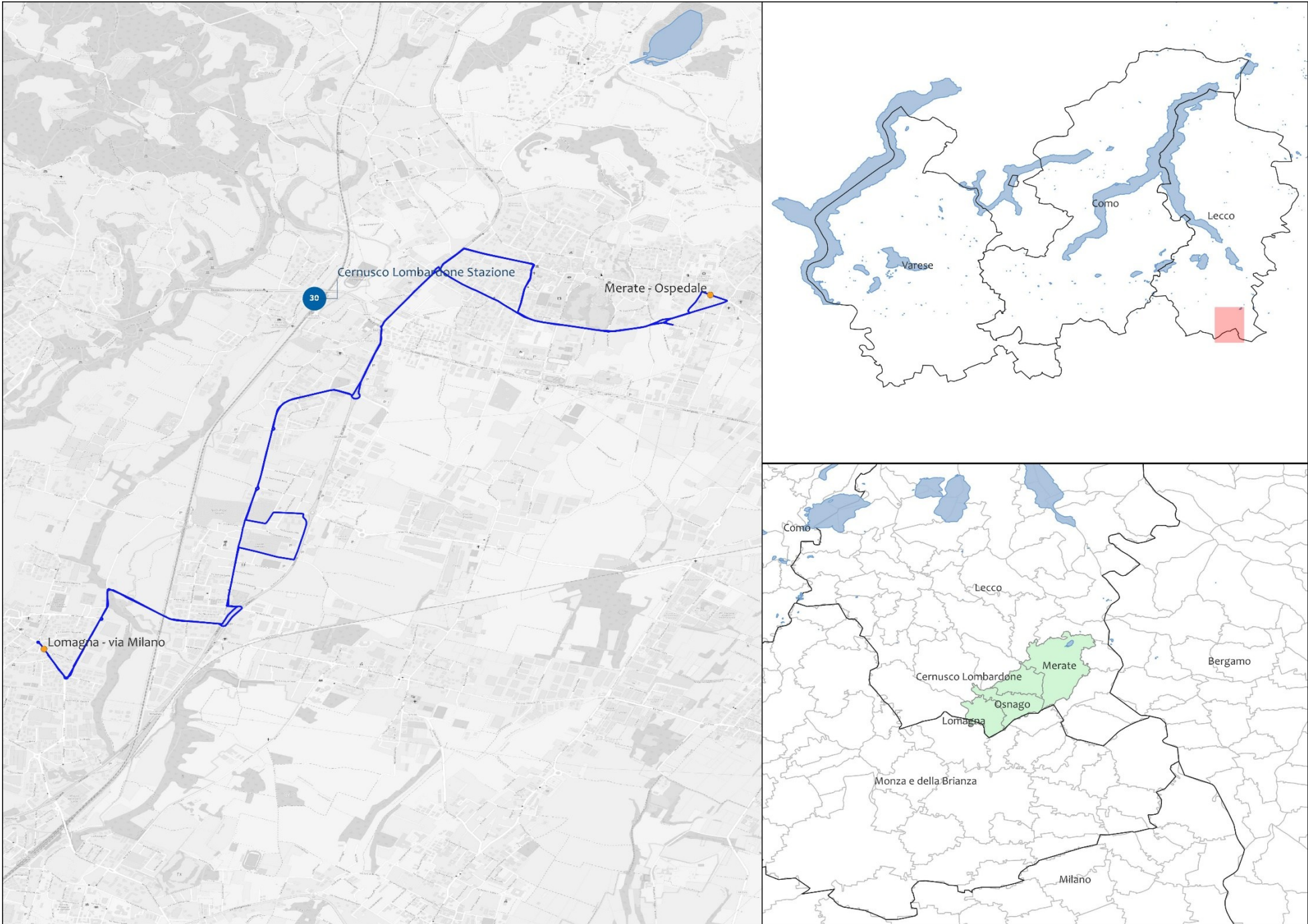
Codice Linea

D147

Nome Linea	Merate - Lomagna
Lotto	3
Gerarchia	E3
Lunghezza media [km]	9,41
Nodi interscambio ferro-gomma	

Produzione totale
[bus km/anno]

1.958



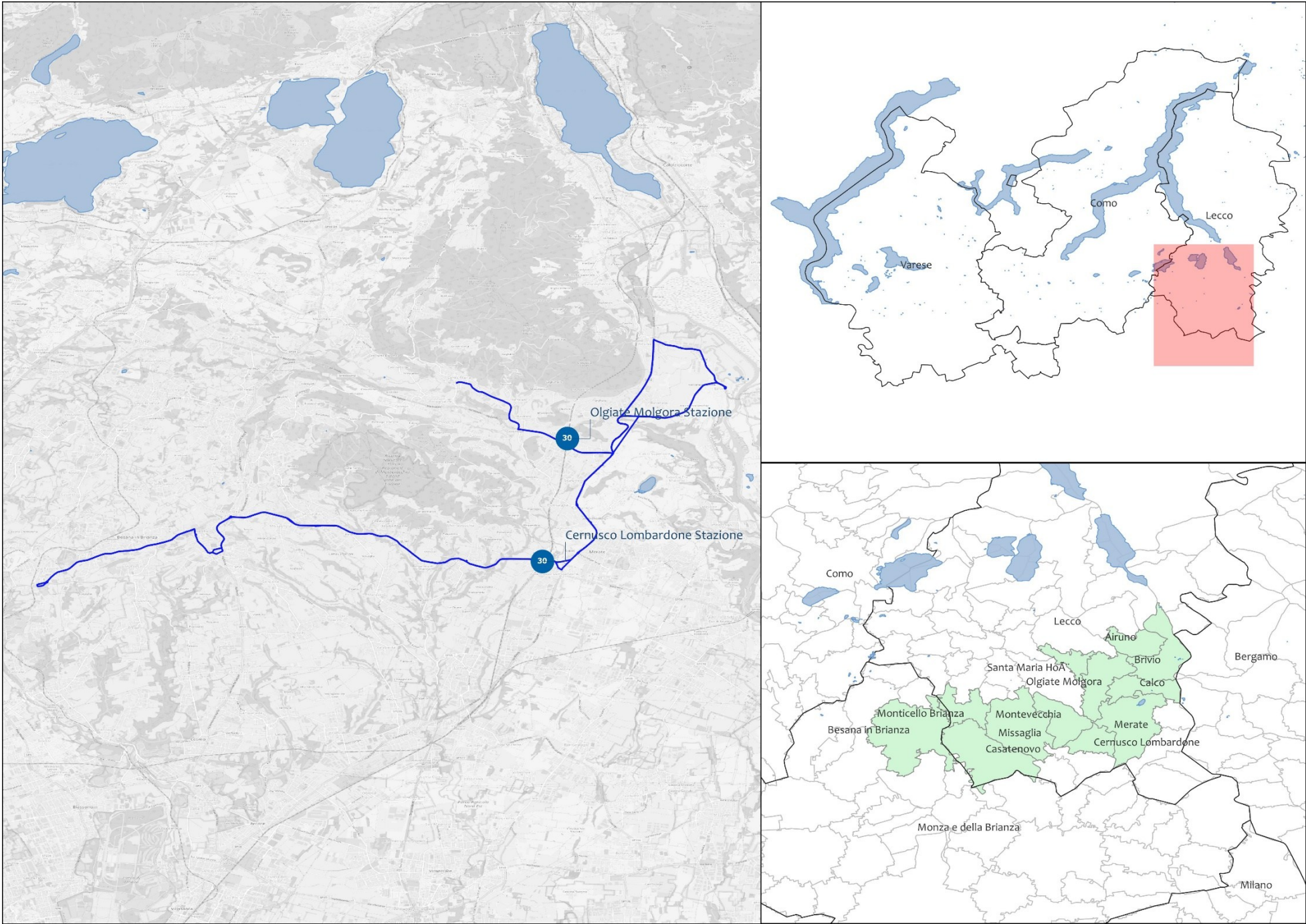
Codice Linea

D148

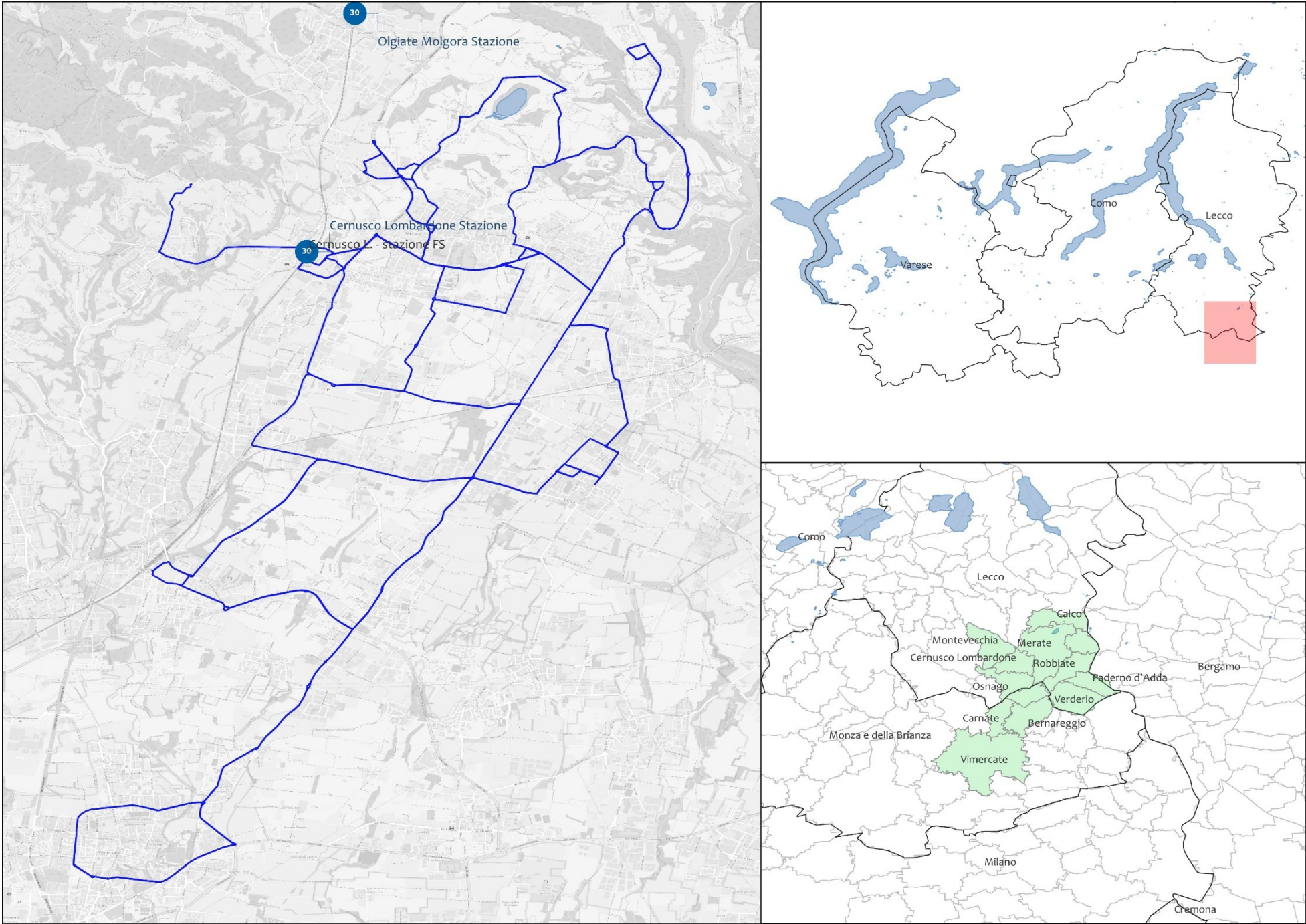
Nome Linea	S. Maria Hoè - Besana
Lotto	3
Gerarchia	E3
Lunghezza media [km]	30,36
Nodi interscambio ferro-gomma	Cernusco-Merate, Olgiate Molgora

Produzione totale
[bus km/anno]

12.751



Codice Linea	D170
Nome Linea	Arlate - Merate - Vimercate
Lotto	3
Gerarchia	E3
Lunghezza media [km]	7,80
Nodi interscambio ferro-gomma	Cernusco-Merate
Produzione totale [bus km/anno]	107.518

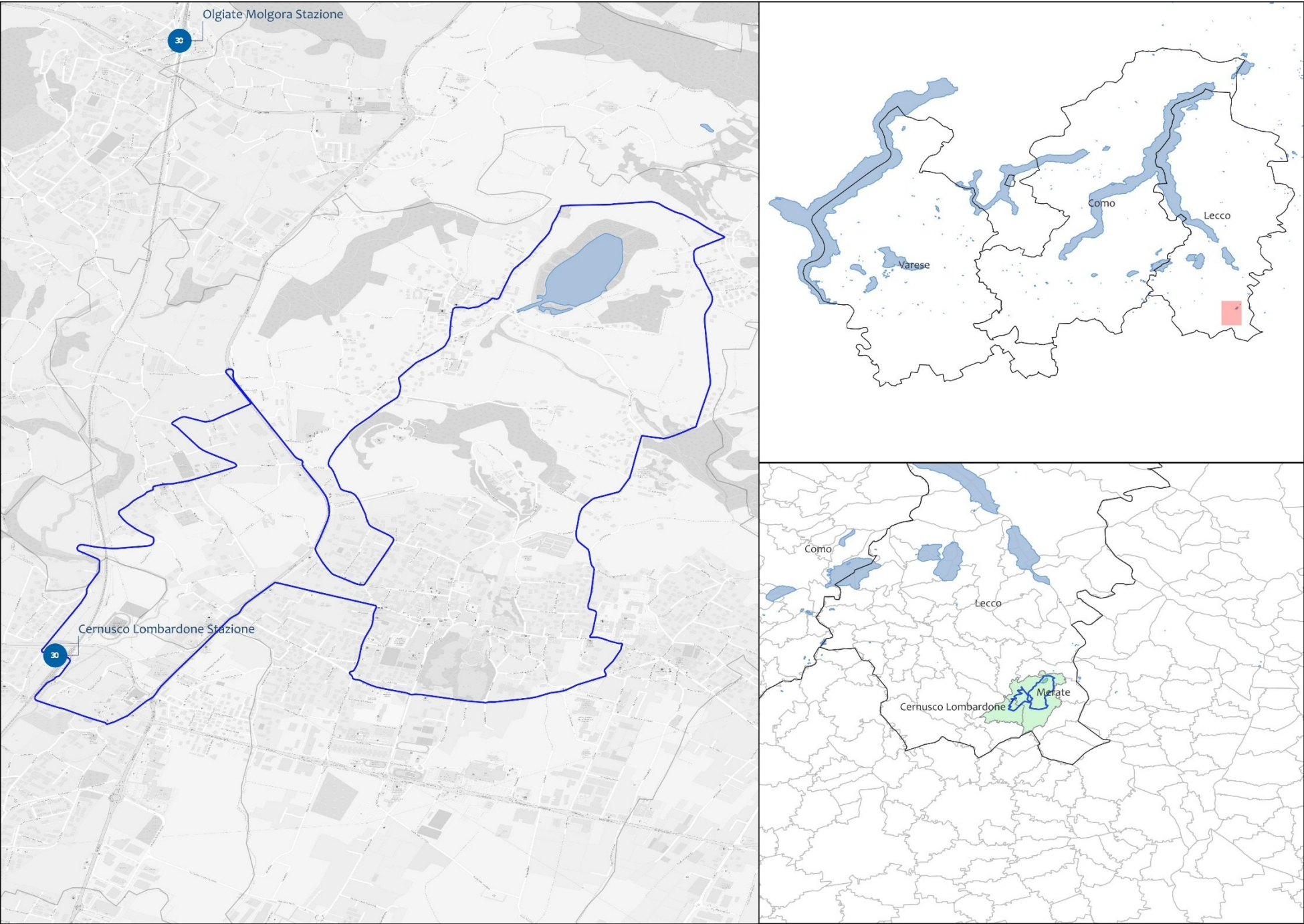


Scheda ambito: Meratese

Codice Linea D201

Nome Linea	Circolare Alta Merate
Lotto	3
Gerarchia	U3
Lunghezza media [km]	15,063
Nodi interscambio ferro-gomma	Cernusco-Merate

Produzione totale [bus km/anno] 34.946,2

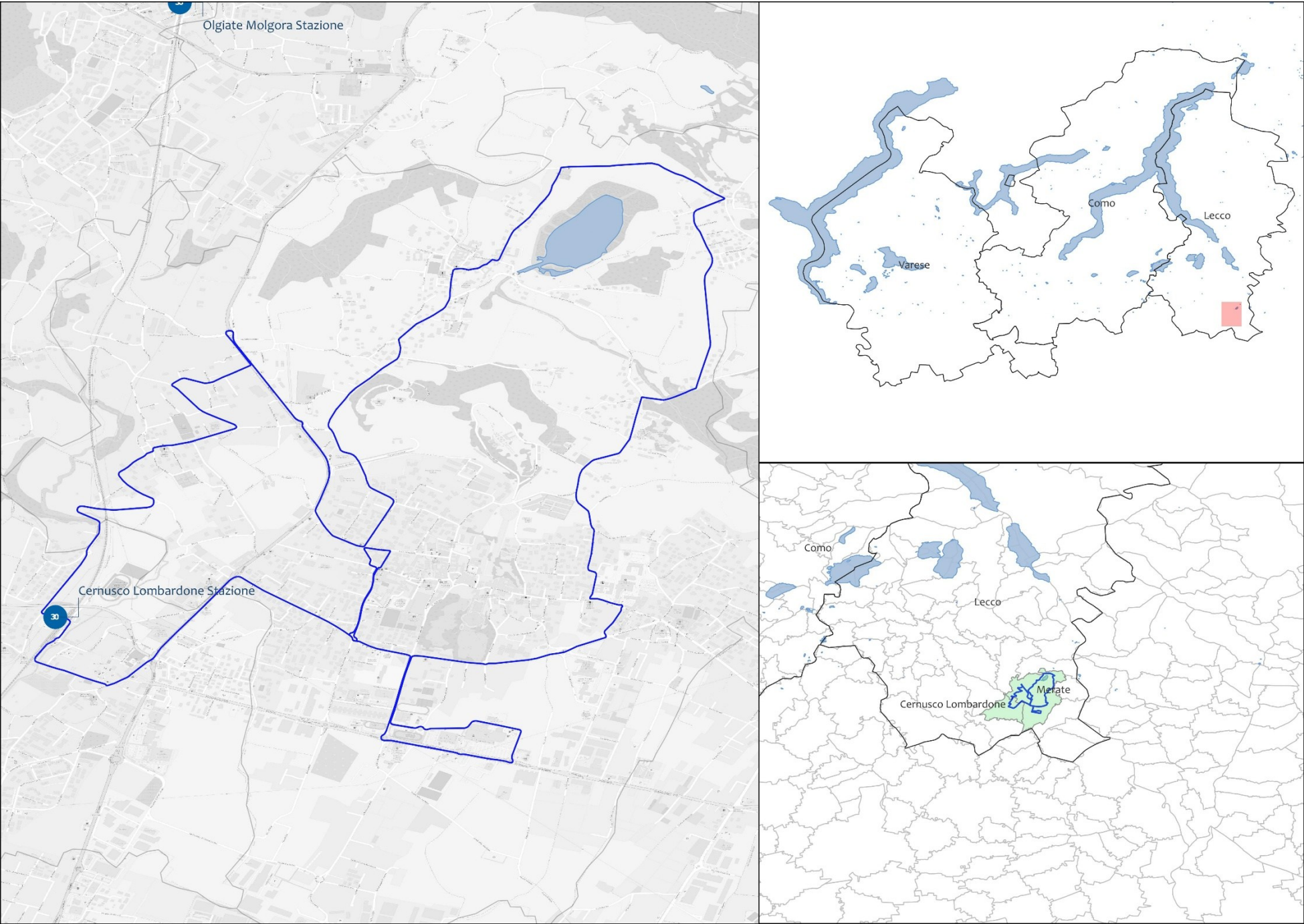


	Feriale invernale	Sabato invernale	Festivo invernale	Feriale estivo no agosto	Sabato estivo no agosto	Feriale agosto	Sabato agosto	Festivo estivo
Giorni	187	39	46	45	9	19	4	14
Coppie/giorno di progetto	10	0	0	10	0	0	0	0
Produzione [bus km/anno]	28.167,8	0	0	6.778,4	0	0	0	0

Codice Linea	D201 dev
--------------	----------

Nome Linea	Circolare Alta Merate (Deviaz. Piscina)
Lotto	3
Gerarchia	U3
Lunghezza media [km]	18,064
Nodi interscambio ferro- gomma	Cernusco-Merate

Produzione Totale [bus km/anno]	35.405,4
------------------------------------	----------



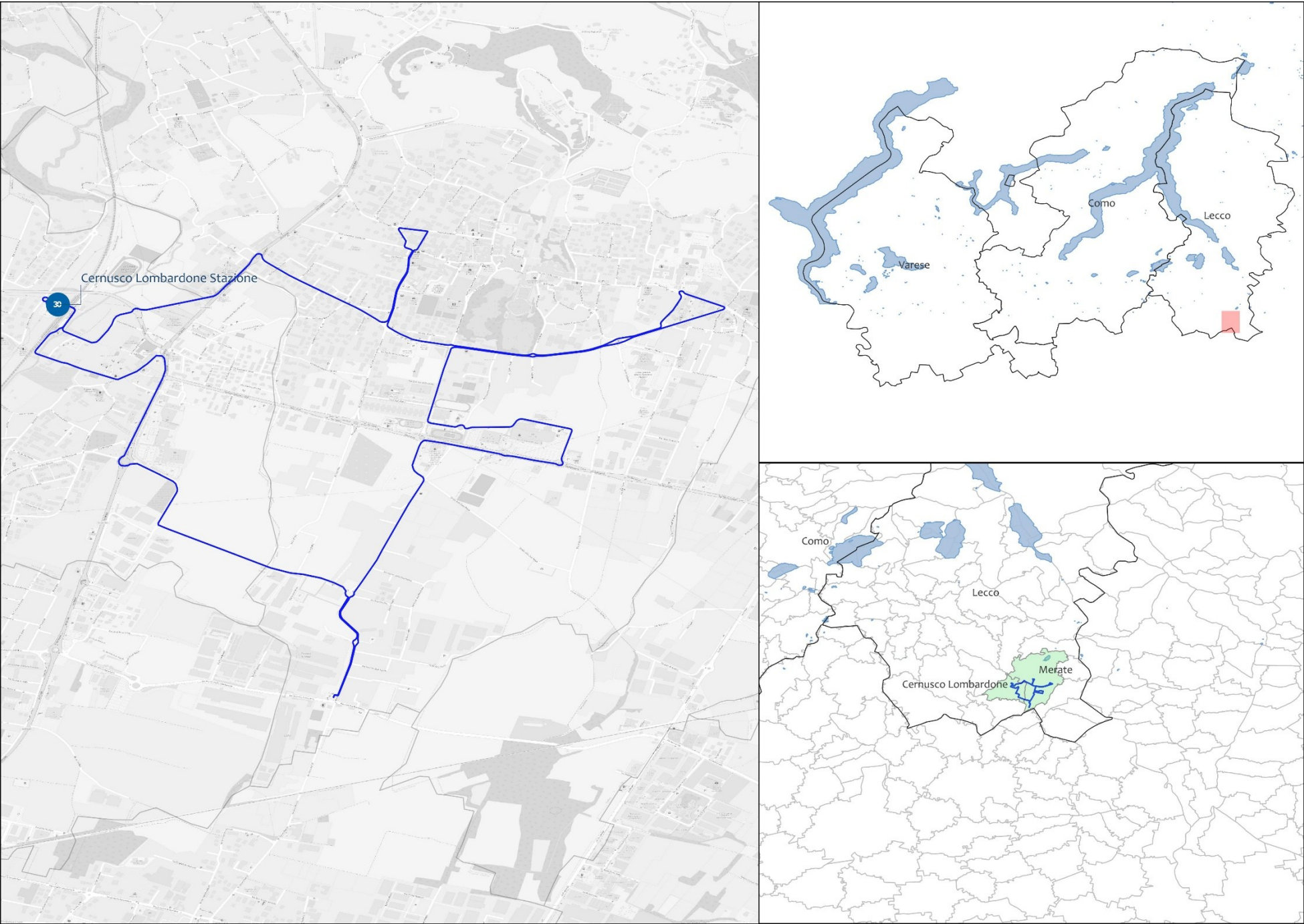
	Feriale invernale	Sabato invernale	Festivo invernale	Feriale estivo no agosto	Sabato estivo no agosto	Feriale agosto	Sabato agosto	Festivo estivo
Giorni	187	39	46	45	9	19	4	14
Coppie/giorno di progetto	7	7	0	7	7	0	0	0
Produzione [bus km/anno]	23.645,8	4.931,5	0	5.690,2	1.130,0	0	0	0

Scheda ambito: Meratese

Codice Linea D202

Nome Linea	Circolare Bassa Merate
Lotto	3
Gerarchia	U3
Lunghezza media [km]	12,574
Nodi interscambio ferro-gomma	Cernusco-Merate

Produzione totale [bus km/anno] 55.426,2



	Feriale invernale	Sabato invernale	Festivo invernale	Feriale estivo no agosto	Sabato estivo no agosto	Feriale agosto	Sabato agosto	Festivo estivo
Giorni	187	39	46	45	9	19	4	14
Coppie/giorno di progetto	19	0	0	19	0	0	0	0
Produzione [bus km/anno]	44.675,4	0	0	10.750,8	0	0	0	0